

Monitor/a de Tiempo Libre

CURSO CON TITULACIÓN OFICIAL



trabaja en
lo que te gusta.:

Duración

El curso de "Monitor/a de Tiempo Libre" tiene una duración de 300 h, 150 horas pertenecen a la fase teórica y 150 horas a la fase práctica.

Requisitos:

- Tener cumplidos 18 años de edad.
- Poseer como mínimo Graduado Escolar o ESO

Formación oficial y bolsa de empleo

Guheko es un centro de formación con 25 años de experiencia, homologado por el Instituto de la Juventud de la Junta de Castilla y León y el ECyL para la formación y el empleo.

Más de 10.000 alumnos se han formado con nosotros en los últimos 25 años.

Compaginar un trabajo con los estudios, mejorar tu currículum o simplemente hacer lo que te gusta. Nuestros cursos oficiales incluyen una formación moderna y práctica para disfrutar con gente que busca lo mismo que tú.

Estructura del curso

Fase teórica

La fase teórica se divide en dos bloques

Bloque Troncal: 50 horas presenciales y online..

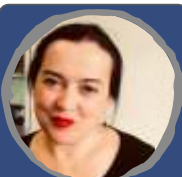
Bloque de Libre Elección: 100 online durante las semanas posteriores al curso presencial.

Fase práctica

La fase práctica son 150h que se realizan previa tramitación de la Escuela, en actividades de ocio y tiempo libre. Puede hacerlas en un mínimo de 10 días (prácticas intensivas) o bien durante al menos un trimestre (prácticas extensivas).

Desde la finalización de la fase teórica el alumno dispone de 2 años para realizar la fase práctica.

Profesorado de la escuela



Ana Belén García
Especialista en teatro y expresión



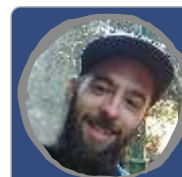
David Caballo
Dirección de actividades infantiles



Pedro González
Biólogo y experto en actividades en la naturaleza



Raúl Temprano
Gestión de proyectos y equipos



Rubén Merino
Técnico deportivo especialista en montaña





BOLSA DE EMPLEO

Más de 10.000 monitores se han formado en nuestra escuela en los últimos 25 años. Una formación moderna y práctica orientada al empleo y a la profesionalización. Ser alumno Guheko es una oportunidad para compartir experiencias y conocimientos con profesores que trabajan en los principales programas de ocio y tiempo libre a nivel nacional.

El curso incluye:

- Documentación completa.
- Salidas prácticas.
- Acceso a plataforma online con recursos.
- Desplazamientos, manutención y alojamiento en albergue en cursos intensivos.
- Actividades en la naturaleza.
- Bolsa de empleo.
- Tramitación de fases prácticas.
- Seguros.

Información

GUHEKO

Escuela de formación
C/ Ramiro Valbuena, 5,
24001 León
Teléfono: 987 082 083
contacto@guheko.com -
www.guheko.com

Inscripción

Para formalizar tu inscripción es necesario:

- Ficha de inscripción.
- Fotocopia del DNI.
- 1 fotografía tamaño carné.
- Fotocopia del Graduado Escolar o Graduado en Enseñanza Secundaria.
- Justificante de pago.

¿Cómo realizar el pago?

Tienes tres opciones para elegir la que te resulte más cómoda:

- Pago en efectivo en nuestras oficinas.
- Transferencia bancaria (IBAN: ES48 2103 4237 7200 3341 9675.)
- Inscripción on-line con tarjeta de crédito.

Asistencia al curso

La asistencia es obligatoria y debes justificar cualquier ausencia al curso. Solo serán evaluados los alumnos que hayan asistido a más del 90% del curso.

Seguro

La actividad cuenta con un seguro de responsabilidad civil y un seguro de accidentes, que cubre aquellas actividades que se realicen por todo el grupo durante el horario del curso.

Condiciones de reserva y cancelación.

La realización del curso está condicionada por el número mínimo de plazas. En caso de suspensión del curso el importe de la inscripción se devolverá en su totalidad al alumno.

El alumno puede cancelar su inscripción sin cargo alguno con 15 días de antelación a la fecha de comienzo del curso.

La cancelación de una inscripción con menos de 15 días del inicio del curso conlleva diferentes costes que puedes consultar en la política de cancelación de ficha de inscripción.

Contenidos y asignaturas

Bloque troncal

- Legislación
- Psicología, estudio del medio natural, los recursos para TL
- Seguridad en actividades de TL
- Perfil del monitor y responsabilidades
- Formación en el tiempo libre
- Campismo

Bloque de libre elección

- Psicología y sociología de niños y jóvenes
- Técnicas lúdicas, dinámica de grupos y habilidades sociales
- Manualidades y expresión
- Educación ambiental
- Educación para la salud
- Seguridad y autoprotección

